



CRAPAHUTER SUR LES CIMES À L'ARENA TERRIL TRAIL DE NOYELLES-SOUS-LENS

3 ENTRAÎNEMENT

Le Parc des Berges de la Souchez abrite le nouveau terrain de jeu des traileurs : le terril 94 de Noyelles-sous-Lens a en effet été reconverti en stade de trail. Equipé d'escaliers, d'une piste multi-surfaces, de dénivelés, d'une zone de cross-fit et d'une autre plus ludique, il offre des possibilités d'entraînement complet pour les traileurs. Une Ecole de Trail propose aux plus jeunes de s'initier au trail sur ce terrain atypique, construit sur leur histoire et leurs racines.

P3 > Accès par les berges de la Souchez et par la rue du 10 mars à Noyelles-sous-Lens

f Arena Terril Trail



ARRÊTER LE TEMPS À LA BASE DE LOISIRS DE LOISON-SOUS-LENS



1 IMMERSION DANS LA NATURE

A Loison-sous-Lens, avant d'arriver aux berges de la Souchez, passez par l'étang de pêche de la base de loisirs. Vous êtes déjà en pleine nature ! Le lieu est calme, reposant. Sortez de l'ombre des arbres pour rejoindre les berges, une prairie fleurie attire votre regard : coquelicots et fleurs sauvages dansent dans le vent, des allées invitent à la promenade, un peu comme un labyrinthe de fleurs. La cabane "Ecrevisse" invite le visiteur à se sentir chez lui quelques heures pour célébrer la nature, méditer ou profiter d'un moment privilégié en famille ou entre amis. Un peu plus loin, des gradins installés sur le flanc des bords de berges vous accueillent pour une pause lecture, goûter ou jeux en famille.

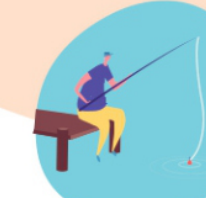
P1 > Accès par la base de Loisirs, rue Jean-Jacques Rousseau à Loison-sous-Lens

G > Gare, rue Madeleine Deram

B > Bus : Bulle 5 - arrêt Mairie ou Gare



PARC DES BERGES de la Souchez



Plus d'infos sur ce nouveau parc : Lens-Liévin Tourisme
03 21 67 66 66 - www.tourisme-lenslievin.fr



LOISON-SOUS-LENS - NOYELLES-SOUS-LENS - HARNES - COURRIÈRES

LE PARC DES BERGES DE LA SOUCHEZ

A 10 mn du musée du Louvre-Lens et du centre-ville de Lens, le Parc des Berges de la Souchez vous invite à sillonner, à pied ou à vélo, 10 km de sentiers de Loison-sous-Lens à Courrières, au bord de l'eau.

Osez quitter les berges pour découvrir des lieux et des points de vue surprenants, pensés comme des parenthèses bucoliques et ludiques : venez vous immerger, sans vous mouiller, dans le marais de la Galance à Noyelles-sous-Lens, prendre une pause à Courrières à la confluence de la Deûle et de la Souchez, admirer la vue depuis les belvédères surplombant le marais du brochet harnésien et les lagunages de Harnes ou flâner à Loison-sous-Lens au cœur d'une prairie fleurie, riche et colorée. Les traileurs ont même leur propre terrain de jeu sur le terril 94 de Noyelles-sous-Lens.

Au Parc des Berges de la Souchez, laissez libre court à votre vraie nature.

L'entrée dans le Parc des Berges de la Souchez peut se faire à partir de chacune des villes traversées par le canal de la Souchez : choisissez de longer les berges de Loison-sous-Lens à Courrières (ou l'inverse), ou de créer des balades selon vos envies et votre forme physique en traversant la Souchez grâce aux ponts et passerelles qui ponctuent le parcours.



PLONGER DANS LA DÉCOUVERTE AU MARAIS DE LA GALANCE DE NOYELLES-SOUS-LENS



2 RESSOURCEMENT

Le marais de la Galance de Noyelles-sous-Lens est une parenthèse de poésie à quelques dizaines de mètres des berges : ce lieu surprenant invite à la pause et à la contemplation. Empruntez la descente à l'eau en restant au sec, en immersion au milieu du marais, observez la faune et flore locale. Le temps se suspend... Vous êtes ailleurs mais le terril à l'arrière-plan vous rappelle combien ce lieu raconte l'histoire d'ici.

P2 > Accès par les berges de la Souchez et par la rue Georges Rainguez à Noyelles-sous-Lens

B > Bus : Bulle 5 - Arrêt Renoir ou Ligne 21 arrêt Gambetta ou Mairie



CHASSER LE QUOTIDIEN AU LAGUNAGE ET À L'ÉTANG DU BROCHET HARNÉSIEEN

4 DÉPAYSEMENT

Là tout n'est que nature et beauté, silence, calme et sérénité. Le lagunage de Harnes, situé au bois de Florimond, vous transporte ailleurs en un instant : des petits ponts en bois enjambent l'eau du lagunage, cygnes et hérons s'y sont installés et profitent de la nature, omniprésente. L'histoire du lieu prend racine dans son passé minier et montre un nouvel univers. Tout près de là, assis ou allongé sur un transat en bois, profitez d'une pause avec vue sur l'étang du Brochet Harnésien, au pied du terril. Le charme opère toujours, le voyage se poursuit...

P4 > Accès par les berges de la Souchez et par le Bois de Florimond, rue de la Gare à Harnes

B Transport : ligne bulle 5 arrêts Saules et Coulée verte



PARTIR EN ROUES LIBRES À LA CONFLUENCE À COURRIÈRES

5 ÉVASION

Pour le Parc des Berges de la Souchez, Courrières est à la fois un début et une fin. C'est aussi la croisée des chemins : c'est ici, en effet, à la confluence, que le canal de la Souchez rejoint la Deûle. La balade peut se poursuivre à vélo jusqu'à Lille ! Quand on longe les berges à Courrières, les occasions de prendre une pause sont nombreuses et les ambiances variées : au bord de l'eau, sur un transat en bois, face au quai aménagé pour recevoir les bateaux de plaisance, dans les gradins végétalisés ou encore à la ferme pédagogique, pour aller à la rencontre des chevaux, poneys, cochons, chèvres, paons, ânes et beaucoup d'autres. Le parc de loisirs de Courrières propose également un pôle multisports avec terrains de basket et de tennis.

P5 > Accès par les berges de la Souchez et par la rue du Vert Gazon à Courrières

B > Bus : Ligne 15 arrêt Lepoivre

-  Aire de Pique-nique
-  Point de vue
-  Parking
-  Pont/passerelle
-  Pontons

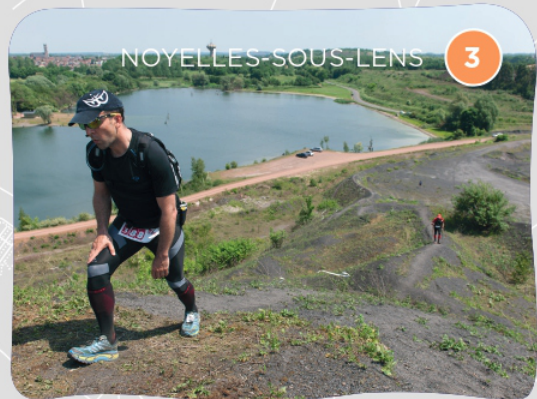
LINÉAIRE DE 10KM
DE LOISON-SOUS-LENS
À COURRIÈRES



1 LOISON-SOUS-LENS



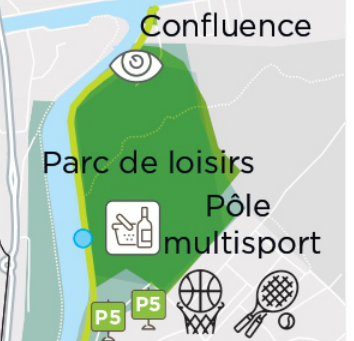
2 NOYELLES-SOUS-LENS



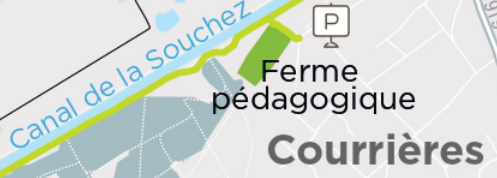
NOYELLES-SOUS-LENS 3



COURRIÈRES 5



Confluence



Ferme pédagogique
Courrières



4 HARNES

